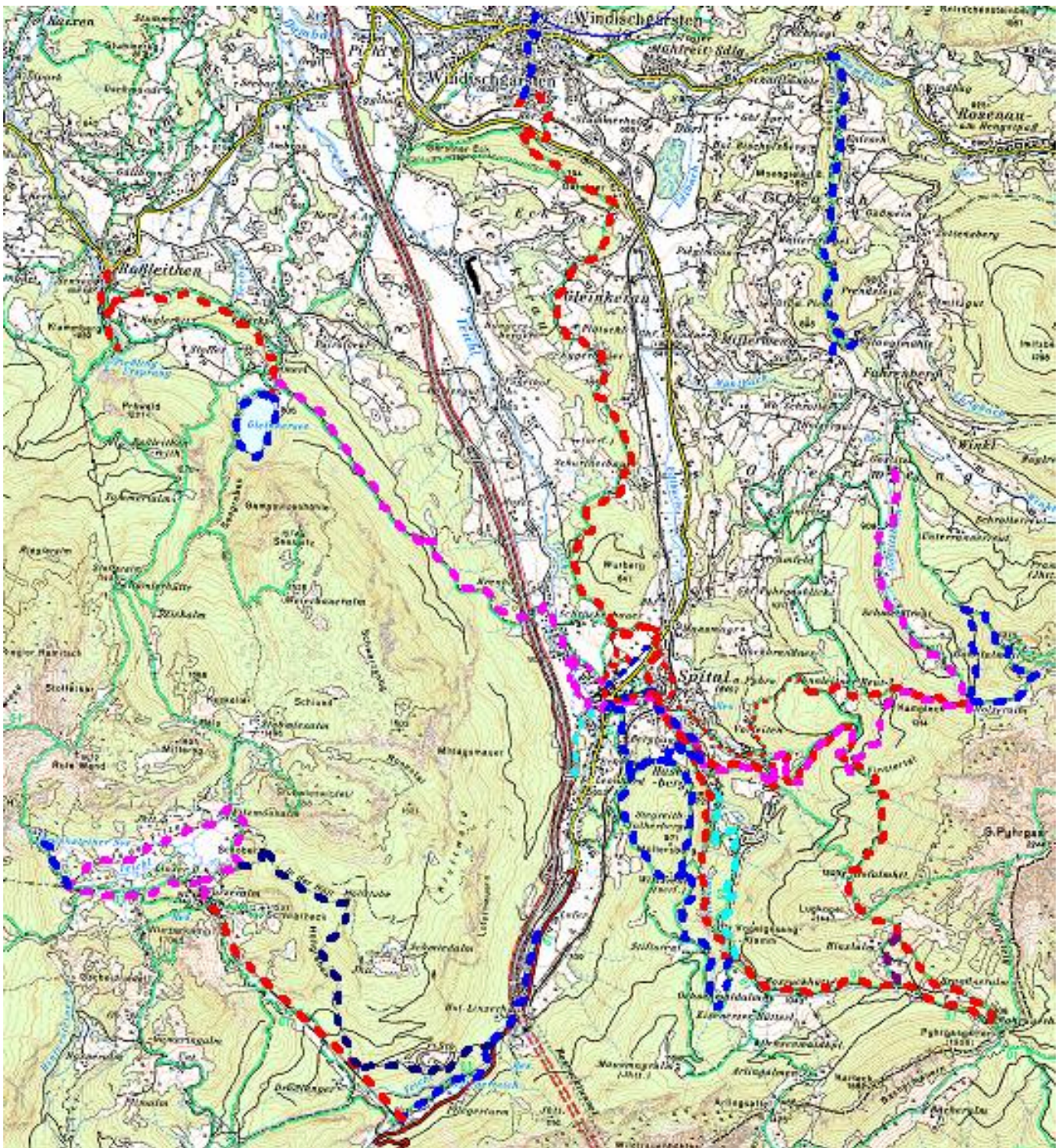


## LINDENHOF „DAS JUGENDPARADIES“

## WANDERUNGEN

Familie Schürer  
4582 Spital am Pyhrn 77  
Tel.: 07563-214 fax: 07563-2144  
[www.lindenhof.at](http://www.lindenhof.at) / [office@lindenhof.at](mailto:office@lindenhof.at)



## SCHWIRIGKEITSGRADE

Stufe 1	Stufe 2	Stufe 3	Stufe 4
Leichte Wanderung Auf guten Wegen und Forststrassen bzw. Spazierwege ohne Belastung durch die Länge der Wanderung	Wanderung auf gut gesicherten Wegen. Teile der Wanderung sind etwas steiler jedoch auch keine Belastung durch die Länge der Wanderung.	Wanderung über einen längeren Zeitraum, wobei Teile der Wanderung auf steileren und schmaleren Wanderwegen gegangen werden.	Bergwanderung auf markierten Wegen über einen längeren Zeitraum. Trittsicherheit und festes Schuhwerk sind erforderlich

# LINDENHOF „DAS JUGENDPARADIES“

## WANDERUNGEN

Familie Schürer  
4582 Spital am Pyhrn 77  
Tel.: 07563-214 fax: 07563-2144  
[www.lindenhof.at](http://www.lindenhof.at) / [office@lindenhof.at](mailto:office@lindenhof.at)



### HIKING IS FUN

#### 1. Österr. Wanderschule

Ein 10jähriges Mädchen glaubte ernsthaft sterben zu müssen, wenn sie fünf Kilometer gehen müsse. Einerseits ist dies kaum zu glauben, andererseits kein Wunder, wo doch Schulbus und Auto jeden Gang abnehmen und viele ihre Freizeit größtenteils vom dem Fernseher oder Computer sitzend verbringen.

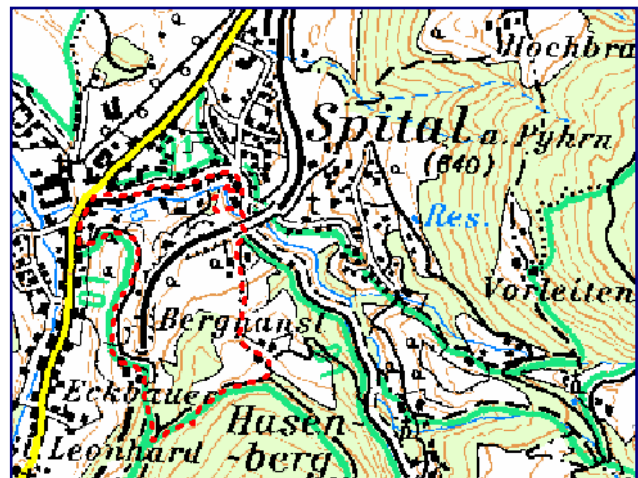
Es muss wieder bewusst gemacht werden, die Fähigkeit entdeckt werden. Kinder müssen die Erfahrung machen dürfen, dass sie drei, fünf oder zehn Kilometer locker bewältigen können und dies sogar Spass macht.

Unsere Vorfahren haben täglich im Schnitt 20 Kilometer zur Nahrungssuche zurückgelegt, dafür ist unser Körper gebaut.

Unsere Kinder sollen wieder erleben dürfen, dass körperliche Anstrengung im nachhinein Wohlgefühl und Selbstwertgefühl gibt.

Wandern ist der beste Ausdauersport für Körper, Geist und Seele und wird Freude bereiten.

**Wandern darf gelernt sein!!**



### ÜBERBLICK ZUR HILFE BEI DER ORGANISATION

Wanderung	Stufe	Gehzeit /min	Labstationen	Besonderes
<b>Wanderschule mit Begleitung</b>	1	Halbtag	Lindenhof	Eine Wandermappe zur Durchführung der Wanderschule liegt im Lindenhof auf. Gerne organisieren wir unseren Fitnesslehrwart, der mit den Kindern die Wanderschule durchführt.  Die Kinder erhalten nach bestandener Prüfung den „Wanderpass“ als Wanderprofi!
<b>Wanderschule selbst organisiert</b>	1	Halbtag.	Lindenhof	

# LINDENHOF „DAS JUGENDPARADIES“

## WANDERUNGEN

Familie Schürer  
4582 Spital am Pyhrn 77  
Tel.: 07563-214 fax: 07563-2144  
[www.lindenhof.at](http://www.lindenhof.at) / [office@lindenhof.at](mailto:office@lindenhof.at)



### HOLZERALM

#### Kurz

Mit dem Bus zum Goslitgut – Wanderung durch das Goslitztal (schöner kleiner Gebirgsbach) bis zur Holzeralm – Zeit für Aktivitäten auf der Holzeralm wie grillen, Naturspiele, Herumtollen... – weiter wandern bis zur Grosshütte – dann retour mit dem Bus.

#### Mittel (nur eine Fahrtstrecke)

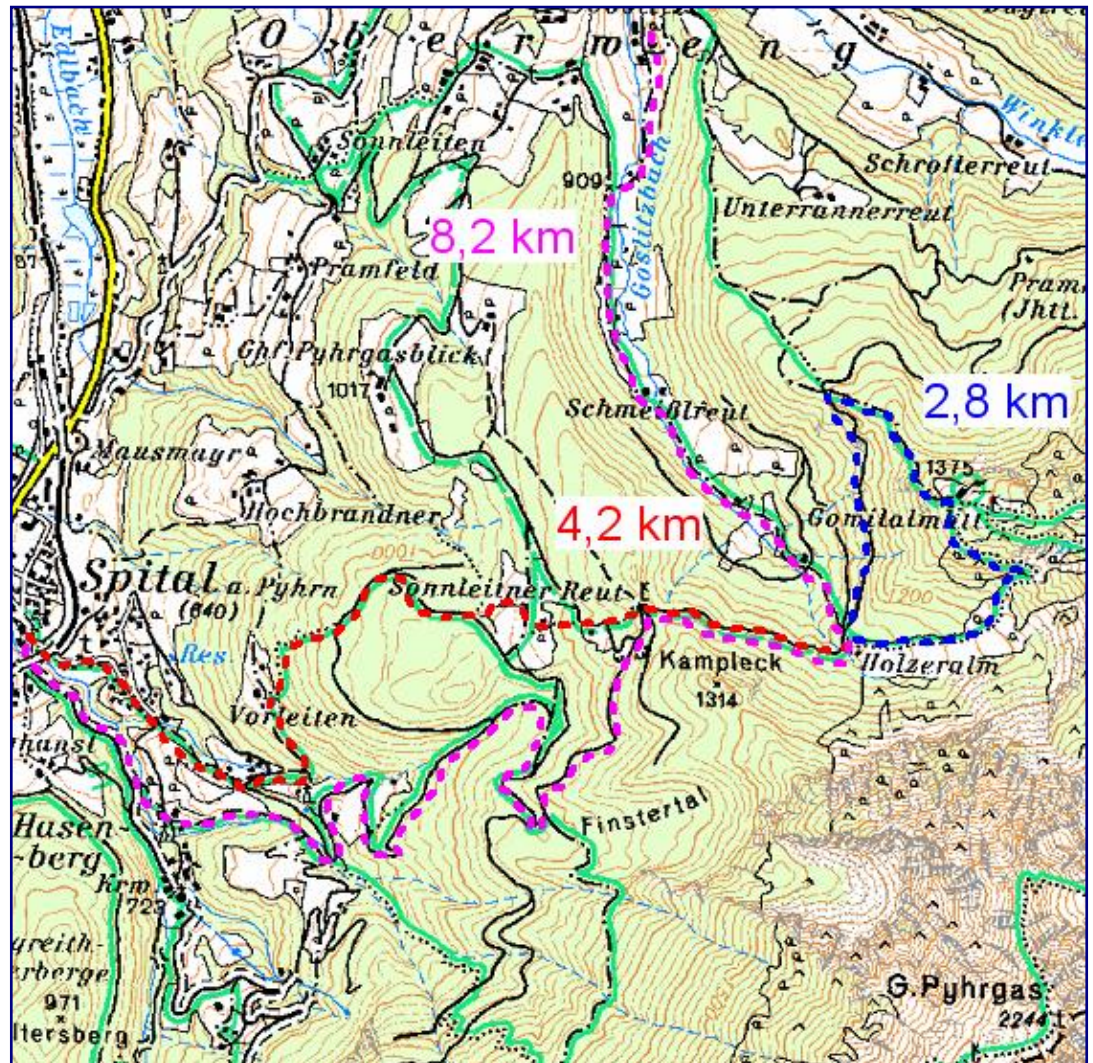
Mit dem Bus zum Goslitgut – Wanderung durch das Goslitztal (schöner kleiner Gebirgsbach) bis zur Holzeralm – Zeit für Aktivitäten auf der Holzeralm – weiter wandern auf der Forststrasse und auf Wanderwegen durch das Finstertal bis zum Lindenhof.

#### Lang (keine Fahrtstrecke)

Wir wandern vom Lindenhof über den Häusberg bis ins „Grubach“ von dort über die „Vorleiten“ zur „Sonnleitner Reith“ dann weiter zur Holzeralm – Dort bleibt dann Zeit für Naturaktivitäten – dann auf der Forststrasse mit Fackeln durch das „Finstertal“ bis zum Lindenhof.

#### Gowilalm

In Verbindung mit der Holzeralm kann für Gehfreudige immer die Gowilalm eingebaut werden.



### ÜBERBLICK ZUR HILFE BEI DER ORGANISATION

Wanderung	Stufe	Gehzeit /min	Labstationen	Besonderes
<b>Holzeralm (Kurz)</b>	1	1½ Std.	Keine	Lagerfeuerstelle bei der Holzeralm
<b>Holzeralm (Mittel)</b>	1	3 Std.	Keine	Heuboden für Geschichten und zum Übernachten
<b>Holzeralm (Lang)</b>	1	4 Std.	Keine	Quelle bei der Holzeralm
<b>Gowilalm</b>	3	Zusätzlich 1¼ Std.	Gowilalm (Almhütte)	eventuell Fackelwanderung am Heimweg Haflinger-Pferde auf der Alm

# LINDENHOF „DAS JUGENDPARADIES“

## WANDERUNGEN

Familie Schürer  
4582 Spital am Pyhrn 77  
Tel.: 07563-214 fax: 07563-2144  
www.lindenhof.at / office@lindenhof.at



### DR. VOGELGESANGKLAMM

#### Bis zur Bosruckhütte / retour

Vom Lindenhof bis zur „Grünau“ dann rechts – durch die Vogelgesang Klamm – weiter bis zur Bosruckhütte – dann auf der Strasse mit Abkürzung über die „alte Strasse“ zurück bis zur Grünau und weiter bis zum Lindenhof.

#### Bosruckhütte / Moltersberg

Vom Lindenhof bis zur „Grünau“ dann rechts – durch die Vogelgesang Klamm – weiter bis zur Bosruckhütte – zurück bis zur Klamme – dann aber links die Strasse hinein – dann 2 mal rechts abzweigen auf die Wege 112 und 10 beim Berghansl vorbei bis zur Abzweigung nach Spital – über die Bahn bis in das Ortszentrum – dann zurück zum Lindenhof.

#### Bosruckhütte / Rohrauerhaus

Vom Lindenhof bis zur „Grünau“ dann rechts – durch die Vogelgesang Klamm – weiter bis zur Bosruckhütte – weiter bis zum Rohrauerhaus. Den gleichen Weg wieder zurück – auf der Strasse und bis zum Lindenhof.

#### Bosruckhütte / Rohrauerhaus Hofalm

Vom Lindenhof bis zur „Grünau“ dann rechts – durch die Vogelgesang Klamm – weiter bis zur Bosruckhütte – auf dem Weg weiter bis zum Rohrauer Haus und auf dem Weg Nr. 618 über den Hofalmsattel bis zur Hofalm und auf dem 614er zurück zum Lindenhof.



### ÜBERBLICK ZUR HILFE BEI DER ORGANISATION

Wanderung	Stufe	Gehzeit /min	Labstationen	Besonderes
<b>Klamm Bosruckhütte</b>	2	3 Std.	Bosruckhütte (Berg-Gasthaus)	Klamm – Eintritt € 1,10 Gutes Schuhwerk für die Klamm In kleinen Gruppen durch die Klamm Beim Moltersberg Vorsicht bei Abzweigungen
<b>Klamm - Bosruckhütte Moltersberg</b>	2	3 Std.	Bosruckhütte (Berg-Gasthaus)	
<b>Klamm Bosruckhütte Rohrauerhaus</b>	2	4½ Std.	Bosruckhütte (Berg-Gasthaus) Rohrauerhaus (Alm-Gasthaus)	
<b>Klamm - Bosruckhütte Rohrauerhaus Hofalm</b>	3	5½ Std.	Bosruckhütte (Berg-Gasthaus) Rohrauerhaus (Alm-Gasthaus) Hofalm (bew. Alm)	

# LINDENHOF „DAS JUGENDPARADIES“

## WANDERUNGEN

Familie Schürer  
4582 Spital am Pyhrn 77  
Tel.: 07563-214 fax: 07563-2144  
[www.lindenhof.at](http://www.lindenhof.at) / [office@lindenhof.at](mailto:office@lindenhof.at)

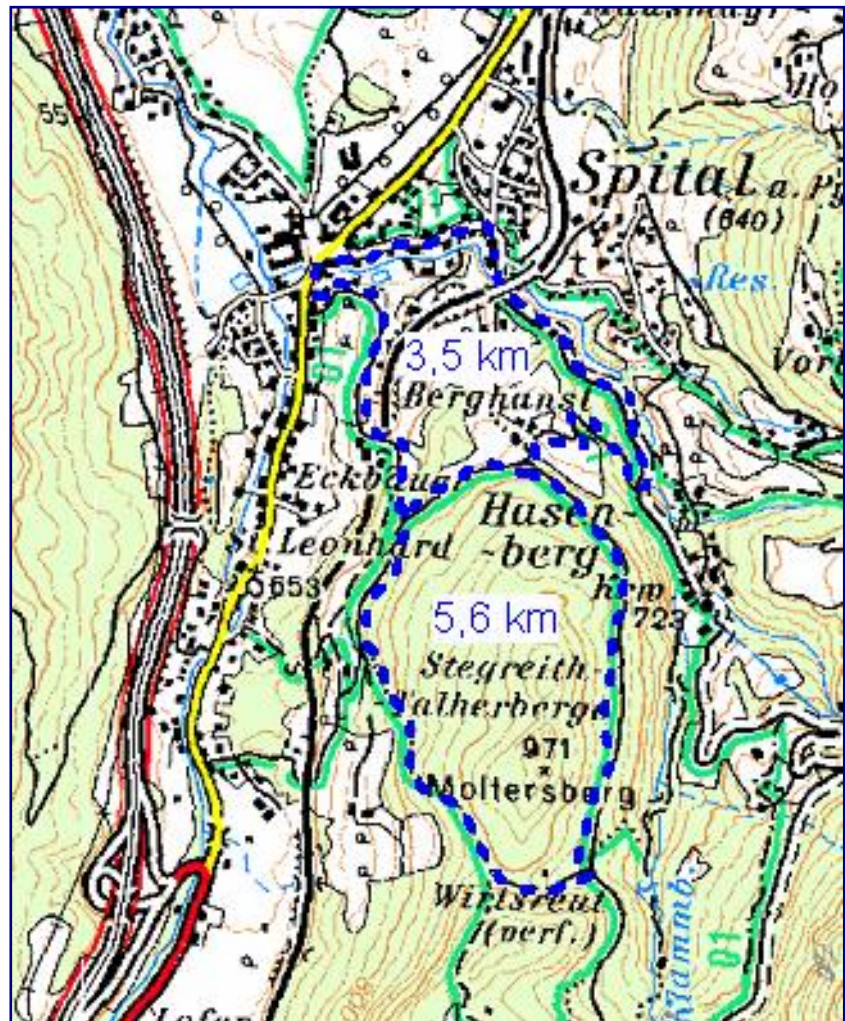


### MOLTERSBERG (KURZ)

Vom Lindenhof in Richtung Grünau – auf halber Strecke recht Richtung Berghansl – dann rechts auf die Forststrasse – dann bei der von der Forststrasse rechts auf den Wanderweg 612 – bei der Abzweigung nach Spital über die Bahn in das Ortszentrum – weiter zum Lindenhof

### MOLTERSBERG (LANG)

Vom Lindenhof in Richtung Grünau – auf halber Strecke rechts Richtung Berghansl – dann links auf die Forststrasse – dann rechts auf den Wanderweg 612 – nicht links nach unten sondern durch den Schranken weiter bis zur Abzweigung nach Spital über die Bahn in das Ortszentrum – weiter zum Lindenhof



### ÜBERBLICK ZUR HILFE BEI DER ORGANISATION

Wanderung	Stufe	Gehzeit /min	Labstationen	Besonderes
Moltersberg (kurz)	1	1 Std.	Keine	Der Weg führt vorbei beim Biobauernhof
Moltersberg (Lang)	2	2 Std.	Keine	„Berghansl“ (Anmelden!)

# LINDENHOF „DAS JUGENDPARADIES“

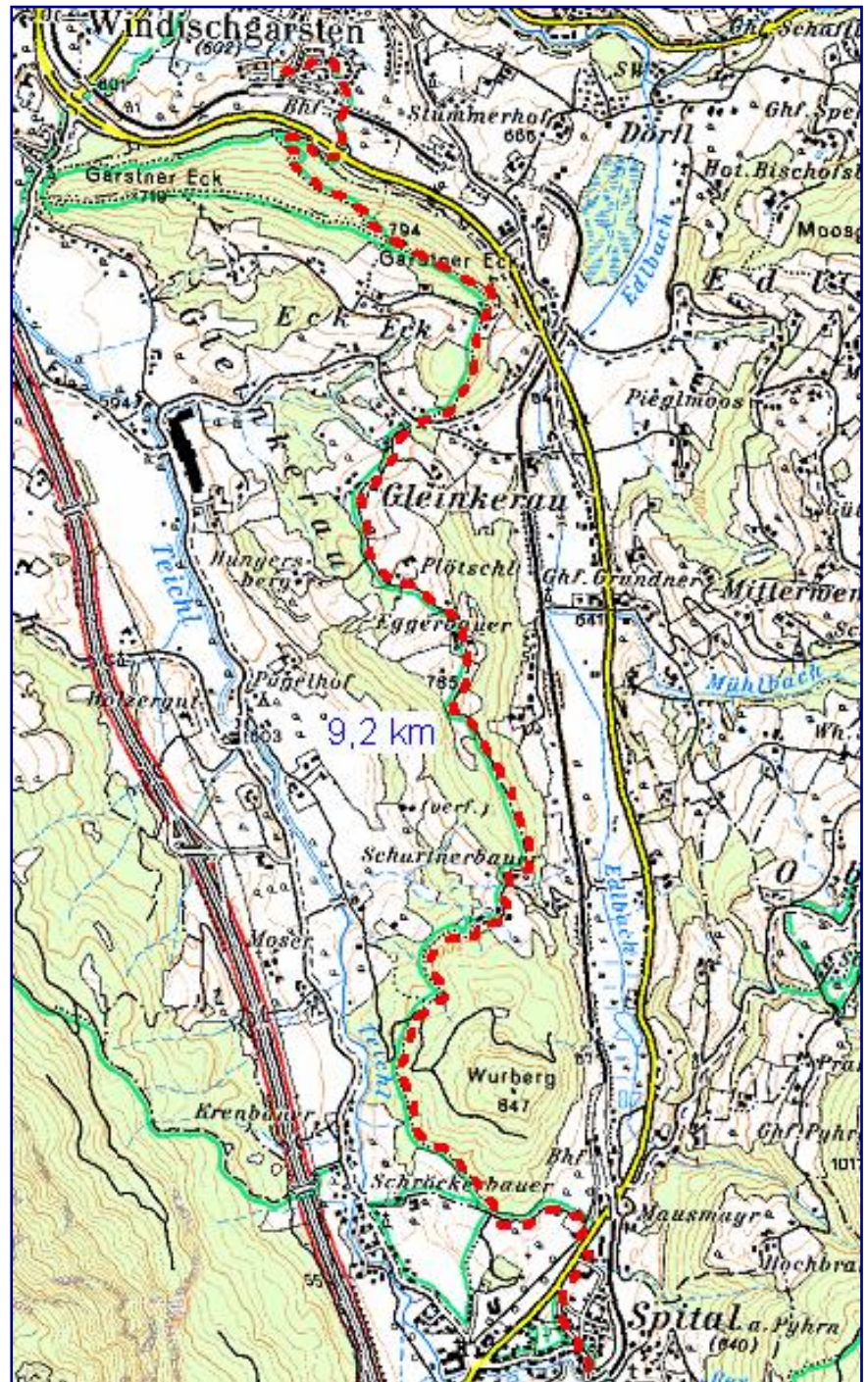
## WANDERUNGEN

Familie Schürer  
4582 Spital am Pyhrn 77  
Tel.: 07563-214 fax: 07563-2144  
[www.lindenhof.at](http://www.lindenhof.at) / [office@lindenhof.at](mailto:office@lindenhof.at)



### KAMMWEG

Vom Lindenhof zum Sportplatz – weiter auf dem Wurweg – Abzweigung nach rechts (Nr. 13) bis zum Bahnhof Windischgarsten – mit dem Zug zurück nach Spital am Pyhrn. Diese Wanderung kann in beiden Richtungen gemacht werden und mit der Sommerrodelbahn in Windischgarsten verbunden werden.



### ÜBERBLICK ZUR HILFE BEI DER ORGANISATION

Wanderung	Stufe	Gehzeit /min	Labstationen	Besonderes
Kammweg	1	2½ Std.	Gasthäuser in Spital und in Windischgarsten	Verbinden mit Sommerrodelbahn in Windischgarsten

# LINDENHOF „DAS JUGENDPARADIES“

## WANDERUNGEN

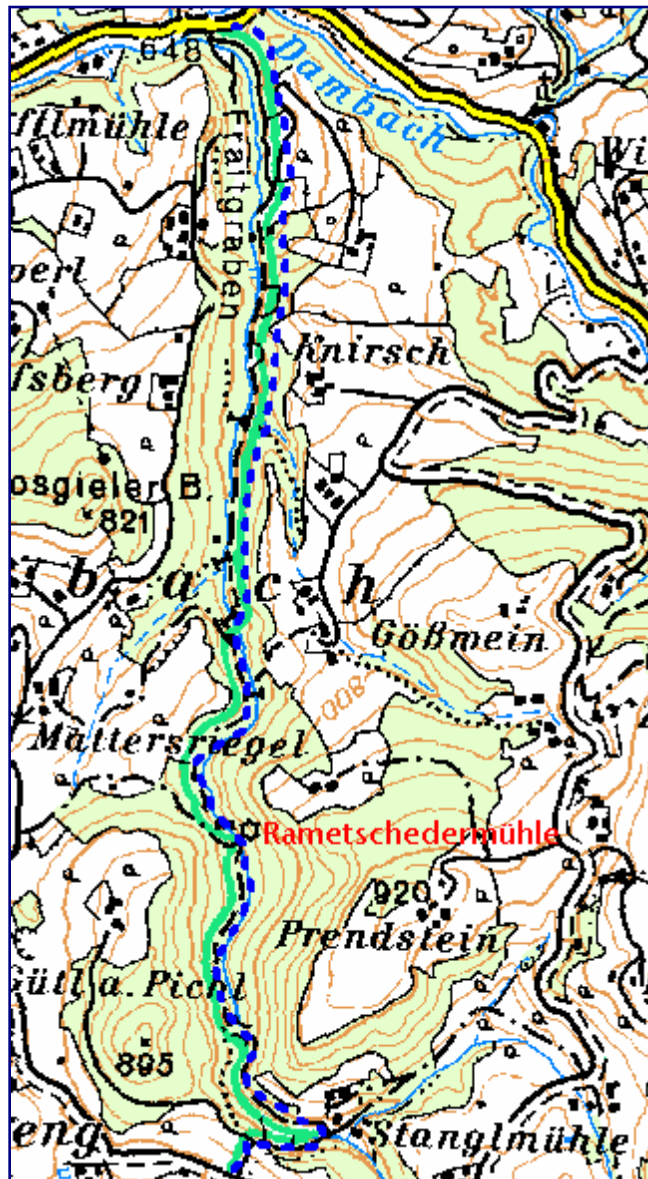
Familie Schürer  
4582 Spital am Pyhrn 77  
Tel.: 07563-214 fax: 07563-2144  
[www.lindenhof.at](http://www.lindenhof.at) / [office@lindenhof.at](mailto:office@lindenhof.at)



### FRAITGRABEN

#### Rametscheder Mühle

Mit dem Bus bis zur Danschbacher Kapelle – von dort bergab bei der Stanglmühle vorbei durch den Fraitgraben bis zur Rametscheder Mühle – dort kann eine Führung organisiert werden – weiter bis zur Hengstpass Bundesstrasse – von dort mit dem Bus zurück zum Lindenhof.



### ÜBERBLICK ZUR HILFE BEI DER ORGANISATION

Wanderung	Stufe	Gehzeit /min	Labstationen	Besonderes
Fraitgraben	1	1 Std.	Keine	Gemütliche Wanderung – nur bergab! Vorführung der Rametschedermühle

# LINDENHOF „DAS JUGENDPARADIES“

## WANDERUNGEN

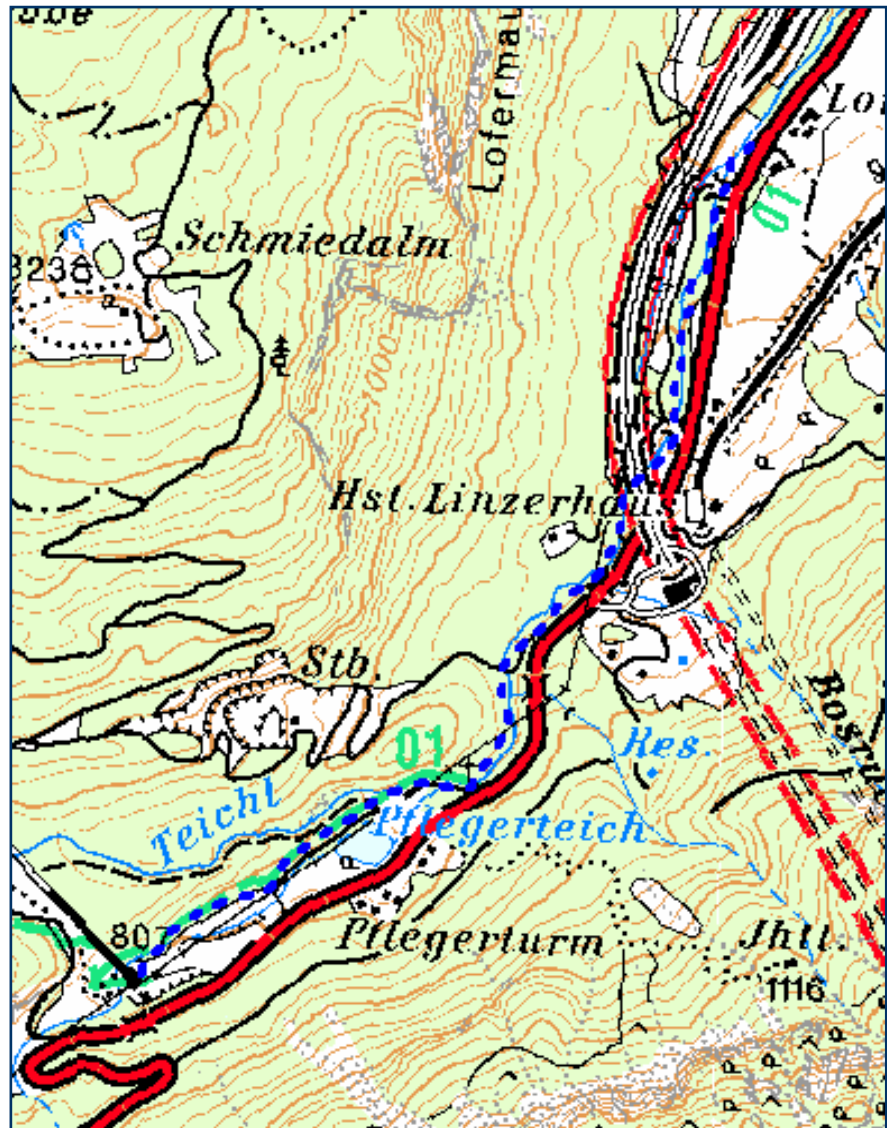
Familie Schürer  
4582 Spital am Pyhrn 77  
Tel.: 07563-214 fax: 07563-2144  
[www.lindenhof.at](http://www.lindenhof.at) / [office@lindenhof.at](mailto:office@lindenhof.at)



### GEWÄSSERLEHRPFAD

#### Spital am Pyhrn

Entlang der Teichl geben elf Informationstafeln Auskunft über Pflanzen- und Tierwelt in und neben dem Wasser. Ebenso werden ökologische und geologische Zusammenhänge, wie z.B. die geheimnisvollen unterirdischen Wasserläufe im Karstgebiet aufgezeigt. Am besten fährt man mit dem Bus bis zur Wurzeralm Talstation und geht den Weg in Richtung Spital flussabwärts. Vorbei beim Pflegerteich und dem Pflegerturm.



### ÜBERBLICK ZUR HILFE BEI DER ORGANISATION

Wanderung	Stufe	Gehzeit /min	Labstationen	Besonderes
Gewässerlehrpfad	1	2½ Std.	keine	Zurück von der Wurzeralm mit dem öffentlichen Bus

# LINDENHOF „DAS JUGENDPARADIES“

## WANDERUNGEN

Familie Schürer  
4582 Spital am Pyhrn 77  
Tel.: 07563-214 fax: 07563-2144  
www.lindenhof.at / office@lindenhof.at



### SPAZIERWEGE

#### Josefibergweg

Lindenhof – Stiftsteich – bei der Schwarzenbergvilla rechts Richtung Josefiberg bis zum Alpenhof und retour

#### Anzwiesenallee

Lindenhof – Stiftsteich – durch die Kastanienallee – Teichl abwärts – bis zum Bauernhaus und auf der Gleinkeraustrasse wieder zurück bis zur Kirche und zum Lindenhof

#### Bahnhofsallee / Wurberg

Vom Lindenhof bis zur Kirche hinter dem Naturfreunde Hotel durch das Lagerwäldchen bis zum Sportplatz – durch die Allee bis zum Gasthaus Botenwirt – über die Strasse und durch das kleine Wegerl bis zum Lindenhof.

#### Hallenbadweg

Bis zum Viadukt – links entlang der Bahnlinie bis zum Hallenbad – weiter zum Sportplatz – durch die Allee zur Kirche und über den Ortsplatz zurück zum Lindenhof



### ÜBERBLICK ZUR HILFE BEI DER ORGANISATION

Wanderung	Stufe	Gehzeit /min	Labstationen	Besonderes
Josefibergweg	1	¾ Std.		Gut geeignet zum Kennen lernen der Umgebung von Spital am Pyhrn Blick in die Kirche Leonhardkirche (steht auf einem Felsen)
Anzwiesenallee	1	¾ Std.		
Bahnhofsallee / Wurberg	1	¾ Std.		
Hallenbadweg	1	½ Std.		

# LINDENHOF „DAS JUGENDPARADIES“

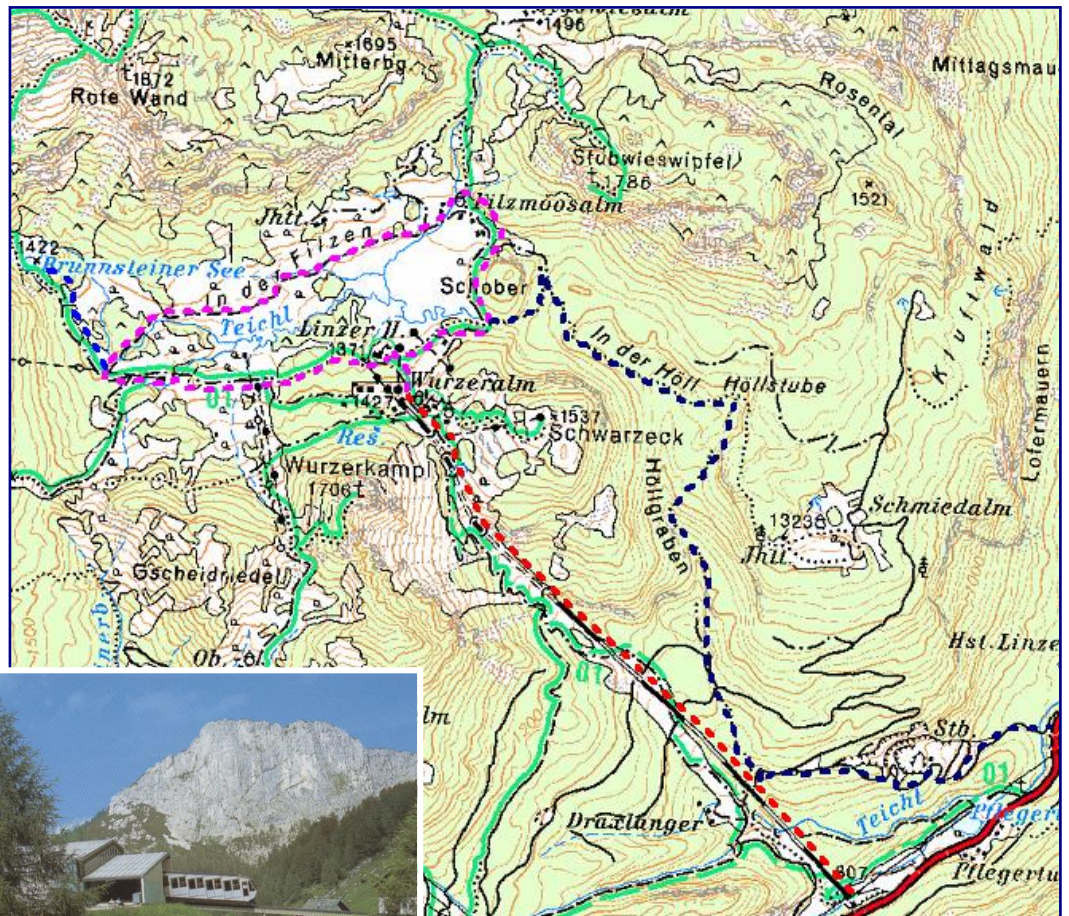
## WANDERUNGEN

Familie Schürer  
4582 Spital am Pyhrn 77  
Tel.: 07563-214 fax: 07563-2144  
www.lindenhof.at / office@lindenhof.at



### WURZERALM

Mit dem Bus zur Wurzeralm Talstation und dann zu Fuß für die fleißigen, oder mit der Standseilbahn auf die Wurzeralm. Auf der Wurzeralm gibt es viele Möglichkeiten. Einmal der Rundwanderweg um das Hochmoor oder die Wanderung zum Brunnsteinersee, einem kleinen Gebirgssee. Weiters eine sehr interessante Wanderung durch die „Höll“ vorbei bei den Felsbildern! Diese Wanderung kann nur mit einem Führer durchgeführt werden, da sie nicht markiert und nur schwer zu finden ist. Ein Highlight ist auch die Orientierungswanderung rund um das Hochmoor



### ÜBERBLICK ZUR HILFE BEI DER ORGANISATION

Wanderung	Stufe	Gehzeit /min	Labstationen	Besonderes
Ohne Seilbahn	2	2 Std.	Bergstation Wurzeralm	Ein tolles Naturerlebnis Orientierungswanderung kann organisiert werden. (€ 1,50)
Wanderung zum Brunnsteinersee	1	1 Std.		
Rundwanderweg Hochmoor	1	2 Std.		
„Höll“ Felsbilder	2½ Std.			Nur mit ortskundigem Bergführer möglich

# LINDENHOF „DAS JUGENDPARADIES“

## WANDERUNGEN

Familie Schürer  
4582 Spital am Pyhrn 77  
Tel.: 07563-214 fax: 07563-2144  
[www.lindenhof.at](http://www.lindenhof.at) / [office@lindenhof.at](mailto:office@lindenhof.at)



### GLEINKERSEE

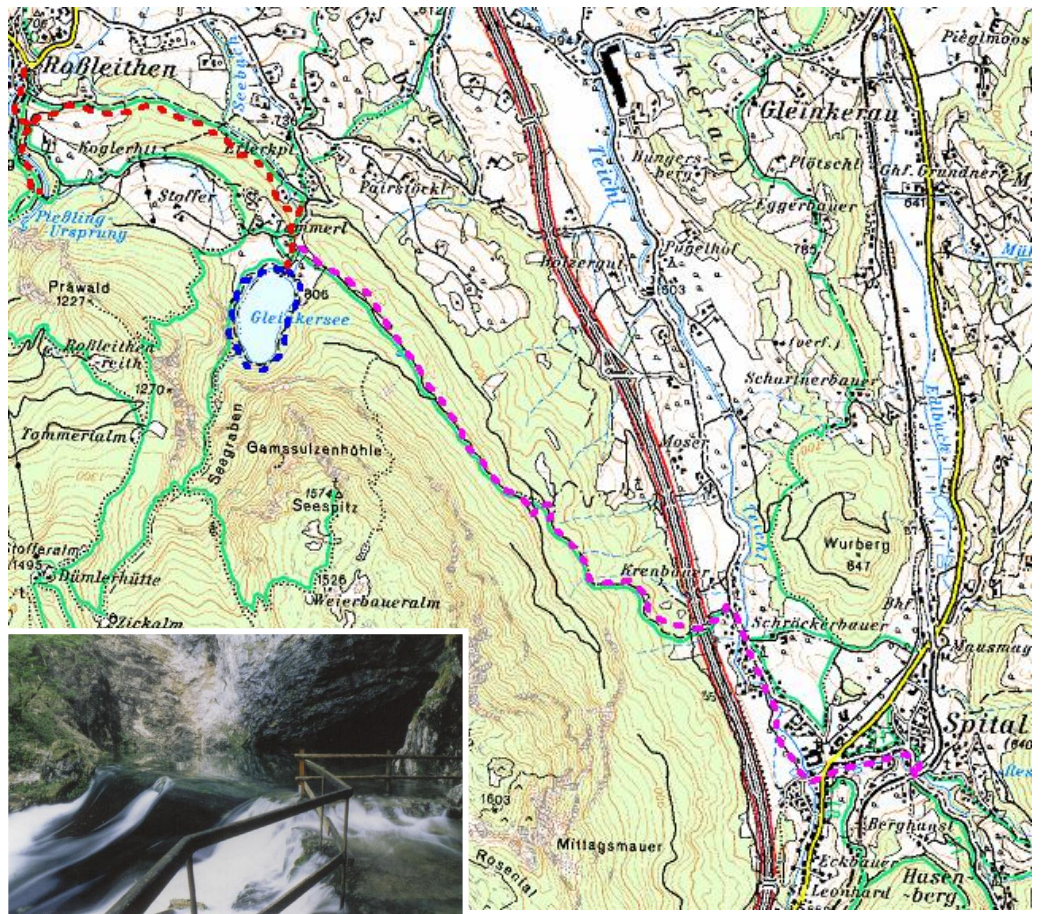
Mit dem Bus fahren wir zum Gleinkersee und dann wandern wir den gut markierten Weg entlang des Schwarzenbergs zurück zum Lindenhof.

### GLEINKERSEE „RUNDE“

Ein schöner Spaziergang rund um den Gleinkersee

### PIESSLING URSPRUNG

Die oben genannten Wanderung können kombiniert werden mit der Wanderung zum Pießling Ursprung. Einem reißenden Fluss, der aus einer tiefen Bergquelle entspringt!



### ÜBERBLICK ZUR HILFE BEI DER ORGANISATION

Wanderung	Stufe	Gehzeit /min	Labstationen	Besonderes
<b>Gleinkersee Runde</b>	1	½ Std.	Bergstation Wurzeralm	
<b>Pießling/GS/Spital</b>	1	3 Std.		
<b>Gleinkersee - Spital</b>	1	2 Std.		